

KNGU-basisaanbod 2021

In het KNGU-basisaanbod zijn alle structurele activiteiten en diensten opgenomen, die ontstaan en groeien uit onderzoek, trends en maatschappelijke ontwikkelingen. Daarnaast gaat bemensing, tijd en geld uit naar het leiden van de vereniging KNGU (zoals bedrijfsvoering, lobby en governance). Zo staat er in 2021 een bondsraadsverkiezing gepland en gaan we intern van start met de informatiestrategie.

Het is nog onzeker of de gestelde doelstellingen gerealiseerd kunnen worden: de impact van overheidsmaatregelen om het coronavirus terug te dringen is momenteel groot. Deze steeds veranderende werkelijkheid dwingt zowel de KNGU als clubs om soms andere keuzes te maken dan in het basisaanbod gepland. Denk daarbij aan de organisatie van wedstrijden, DG The Finals en live-bijeenkomsten. Voor het basisaanbod liggen daarom verschillende alternatieve scenario's klaar. Daarnaast is de verwachting dat de uitkomsten uit het onafhankelijk onderzoek van Verinorm¹ van invloed zijn op de organisatie en op de vorm, prioriteit en uitvoering van activiteiten in het basisaanbod.

¹ verschijnt 1^e kwartaal 2021

Waar streven we naar in 2021?

VOOR SPORTERS

Wedstrijden in 8 disciplines² op alle niveaus:

- 819 wedstrijden
- 35000 (wedstrijd)sporters → met een KTV van 7.6 en hoger

Dutch Gymnastics The Finals ▶ 5500 deelnemers → KTV 8.0 en hoger

Als corona ook ons wedstrijd-aanbod in 2021 (deels) onmogelijk maakt, zorgen we voor alternatief online aanbod aangepast op de mogelijkheden van de verschillende disciplines.



² turnen dames, turnen heren, trampolinespringen, groepsspringen, ritmische gymnastiek, acrogym, dans, rhönrad

nijntje Bewegediploma

- 300 clubs zijn keurmerkhouder
- Tevredenheid nijntje Bewegediploma → NPS van 31
- KTV scholingsaanbod trainers → 8.0 en hoger
- 10.000 uitgereikte diploma's
- Inzet nijntje pleintje pakketten → 20 keer



Vrijwilligers

- 1 vrijwilligersevenement
- Advies en ondersteuning vrijwilligers
- NPS stijgt van -39 → -20



Nieuw lesaanbod recreatieve sporters (freerunning en the Box)

- 300 clubs zijn bekend met nieuw aanbod
- 25 clubs nemen aanbod af

2 Your Stage evenementen

- 350 deelnemers → KTV van 8 en hoger

Demo sport

- 8 Dance2 Demo's → KTV van 8 en hoger
- 600 dansgroepen Dance2 Demo
- Wereldgymnaestrada 2023 Amsterdam: 500 aangemelde deelnemers in 2021
- 150 trainers in bijscholing demosport

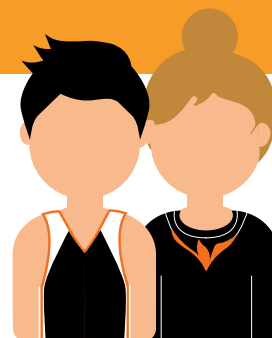
**VEILIG
SPORTBELEID**

GYMSPORT COMMUNITY

- Begeleiding en advisering sportintegriteitszaken / vertrouwenscontactpersonen KNGU
- Protocol- en beleidsontwikkeling
- Onderzoek & nazorg

VOOR TALENTEN EN TOPSPORTERS

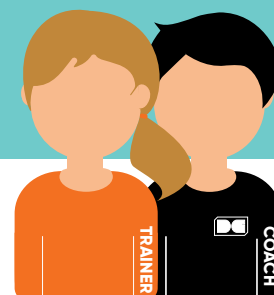
- Topsportprogramma en talentontwikkeling turnen heren en turnen dames
- Faciliteren talentontwikkeling en topsport andere disciplines
- Landelijk toetsingskader positief sportklimaat voor topsportclubs
- Vernieuwd programma talentontwikkeling en topsport turnen dames (vanuit onderzoek)
- Implementeren topsportinfrastructuur turnen heren
- Uitzending en faciliteren internationale events (zoals Olympische Spelen 2021)
 - ▶ Deelname topturnsters Olympische Spelen 1 damesteam (4 sporters) en 1 medaille
 - ▶ Deelname topturners Olympische Spelen 2 heren en 1 medaille



VOOR TRAINERS, COACHES EN JURY

Opleidingen en bijscholingen trainers, coaches en assistenten op verschillende niveaus en disciplines:

- 1505 opgeleide assistenten, trainers/coaches → niveau 1 t/m 4
 - ▶ KTV Kwalificatiestructuur Sport niveau 2 en 3 → 7.0 en hoger
- 1650 bijgeschoolde assistenten, trainers/coaches
 - ▶ KTV bijscholingen → 7.5 en hoger
- 400 bijgeschoolde praktijkbegeleiders
- Docentencongres → 85 deelnemers
- Licentiebeleid
- Beheer en ontwikkeling Kwalificatiestructuur Sport
- 10 nieuwsbrieven aan trainers en coaches, 5300 abonnees



Opleiden en faciliteren juryleden:

- 2512 brevetverlengingen van huidige juryleden
- 630 nieuw opgeleide juryleden → KTV van 7.0 en hoger voor aangeboden opleiding
- 2 nieuwsbrieven aan juryleden

VOOR CLUBBESTUURDERS



- The Connection (online en offline):
 - ▶ 3 jaarcongressen
 - 150 deelnemers
 - KTV van 7.0 en hoger
 - ▶ 20 online meetings → 150 deelnemers
 - ▶ 3 magazines
 - ▶ 10 clubniewsbrieven → 2000 abonnees
- Beleidsondersteuning en advies clubbeleid (bij onder andere accommodatiebeleid, governance en financiële mogelijkheden gemeenten)
- Eerstelijns service inclusief ontwikkeling protocollen en FAQ's
- Ledenadministratiesysteem
- Toolkits voor clubs zoals opleidingsplan technisch kader en organisatie evenementen
- Lobby en beleidsbeïnvloeding
- Benchmarktool
- DG on the move (mobiel beweegplein)
 - ▶ 75 x verhuur beweegaanhanger
 - ▶ 25 x verhuur kofferbakpakketten
- Doorontwikkeling van aanbod ondersteuning goed werkgeverschap
- Centrale inkoop zoals aansprakelijkheid- en ongevallenverzekering
- Muziekrechten BUMA en SENA
- Accountmanagement

KTV na contact met de KNGU → 7.0 en hoger

Lagere CES (gemak voor bestuurders neemt toe)



VOOR FANS

- Dutch Gymnastics community → Social media
 - ▶ Instagram: 25.000 volgers
 - ▶ Facebook: 13.000 volgers
- The Force is Grace
- Dutch Gymnastics community wear via Webshop DG
 - ▶ Facebook-groep Dutch Gymnastics The Crew: 3750 volgers



Wat betekent KTV, NPS en CES?

KTV : Klanttevredenheid uitgedrukt in rapportcijfer tussen 1 en 10.

NPS : Net Promoter Score om klantloyaliteit te meten. Een score van boven 0 kan als positief worden beschouwd.

CES : Customer Effort Score. Hoeveel moeite heeft het iemand gekost om antwoord te krijgen op zijn vraag?

Het streven is zo'n laag mogelijke score, dat wil zeggen dat het de klant weinig moeite heeft gekost.

